



Parco del Castello di Verde

# Il Giardino delle farfalle

Parco Locale di Interesse Sovracomunale

LAMAPPA



ERSAF



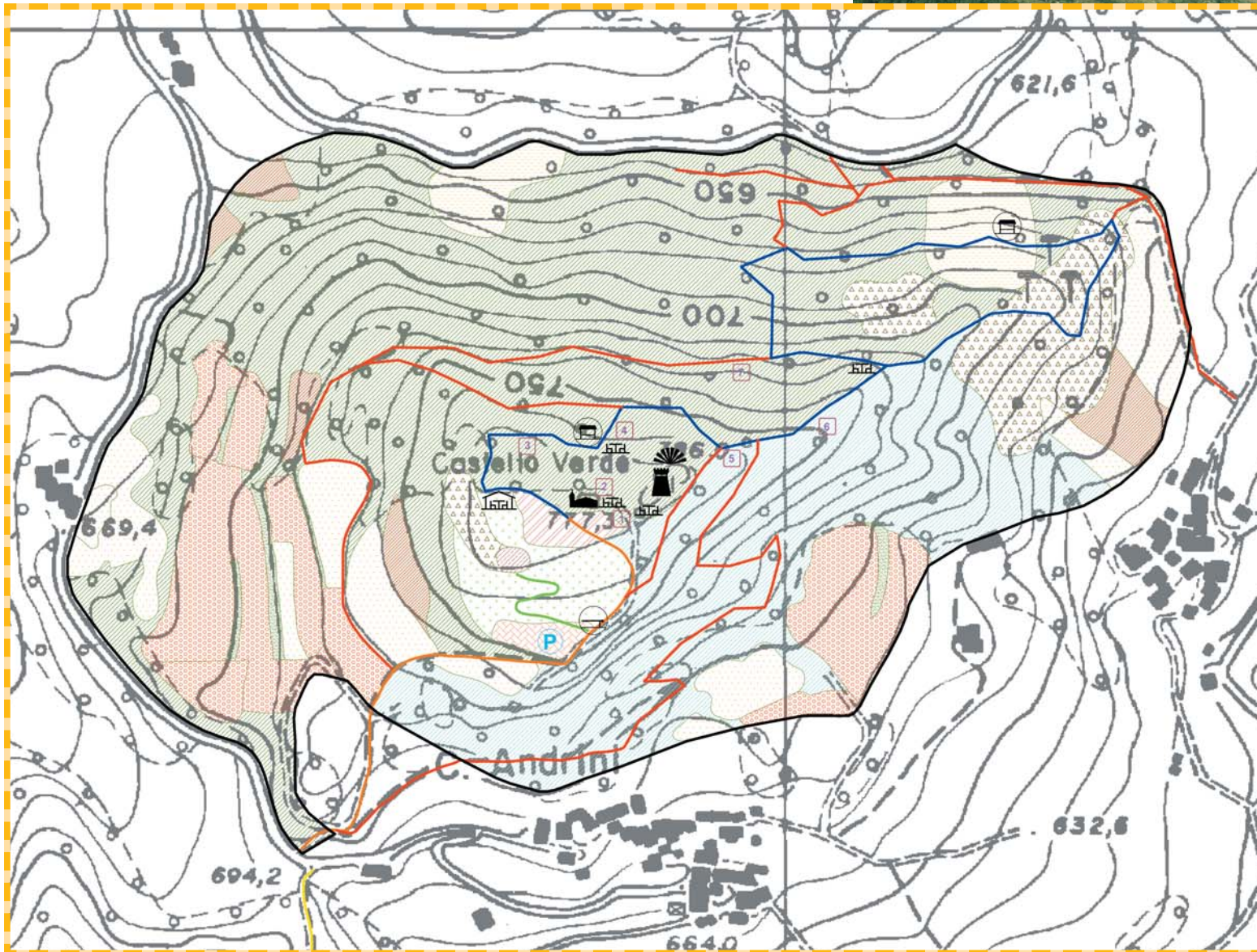
# Il Giardino delle farfalle



Estensione: 33 ha  
Quota s.l.m.: dai 610 ai 777 m.  
Istituzione: D.G.R. 15 dicembre 2000  
Ubicazione e Ente Gestore:  
Comune di Valverde

**Informazioni utili**  
C/o Municipio di Valverde  
Tel. 0383.589163  
Fax. 0383.589156  
e-mail: comune.valverde@libero.it

**Come arrivare**  
Valverde si trova a 50 km. da Pavia. Da qui si percorre la provinciale 35 fino a Casteggio e si seguono le indicazioni per Bogno Pinolo, Borgoratto, Torre d'Alberi e Valverde. Per chi proviene dalla 17 Milano - Genova, si esce a Case Cerola, si seguono le indicazioni per Voghera, quindi per Vairi; a Ponte Nizza si svolta a sinistra per Valverde. I collegamenti con Ponte Nizza, Vairi e Voghera sono realizzati giornalmente tramite autolinee.



# Legenda



CONFINE DEL PARCO LOCALE



AREA AGRICOLE



ARBORICOLTURA DA LEGNO



ARBUSTETO  
A SCOPO FAUNISTICO



BOSCO DI CONIFERE



CASTAGNETO DEI  
SUBSTRATI CARBONATICI



NOVELLETO



ORNO - OSTRieto TIPICO



PARCHEGGIO



PRATO



QUERCETO DI ROVERELLA  
DEI SUOLI CARBONATICI



RIMBOSCHIMENTO  
NATURALISTICO



SIEPE CAMPESTRE



AREA DI SOSTA COPERTA



AREA DI SOSTA



ORATORIO



ROCCA



VISTA PANORAMICA



STRADE ASFALTATE



PERCORSI DEL PARCO



SENTIERO DELLE FARFALLE



SENTIERO DIDATTICO



SENTIERO PER ORAMALA



SBARRA D'INGRESSO



PARCHEGGIO



BACHECA DIDATTICA



TABELLE BOTANICHE

- 1 - Acero campestre
- 2 - Biancospino
- 3 - Nocciolo
- 4 - Ciliegio selvatico
- 5 - Quercia roverella
- 6 - Frassino omiello
- 7 - Carpino nero